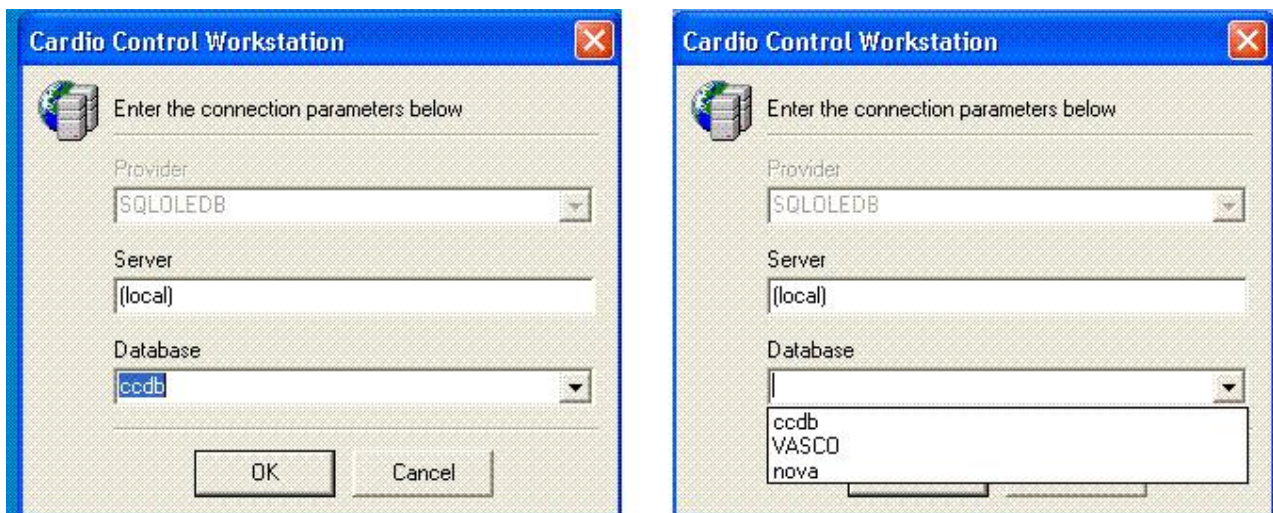


Przełączanie bazy danych:

- kliknij kolejno: menu Start -> Programy -> WelchAllyn -> Connection Setup
- wyskoczy poniższe okienko:



- w polu Database wybierz bazę danych: (ccdb – stara baza, nova – nowa baza)
- zatwierdź OK
- uruchom program Cardio Perfect

Nie należy dopisywać nowych pacjentów (ani nowych badań starych pacjentów) do starej bazy, której wielkość na dysku przekracza 1.8 GB. Dane w takiej bazie należy traktować jak informacje wyłącznie do wglądu.

Komputer pamięta ostatnią wybraną bazę i traktuje ją jako domyślną / aktywną, dlatego też przed rozpoczęciem kolejnych prób wysiłkowych należy pamiętać aby ponownie uruchomić Connection Setup, wybrać nową bazę, ustawić jako aktywną i zamknąć Connection Setup [OK].

(Nie ma stuprocentowej gwarancji kompatybilności baz danych z różnych wersji programu.)