

Całodobowe Monitorowanie Ciśnienia *oraz* Analiza Fali Pulsu

Hemodynamika Układu Krążenia teraz łatwo zintegrowana w Twoim oprogramowaniu do monitorowania nadciśnienia.



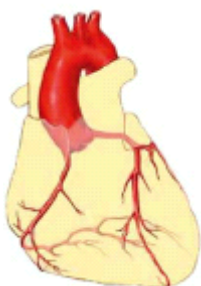
Research, development and production – Made in Germany
Powered by Austrian Research Centers GmbH



Analiza Fali Pulsu oraz Całodobowe Monitorowanie Ciśnienia

- rejestracja danych tradycyjnego całodobowego monitorowania ciśnienia tętniczego plus **profil PWA** (Pulse Wave Analysis – **Analiza Fali Pulsu**)
- system nie wymaga dodatkowego personelu
- łatwy i poręczny w obsłudze i codziennym zastosowaniu.

Najnowsze osiągnięcia w technologii monitorowania ciśnienia krwi u pacjentów ambulatoryjnych umożliwiają teraz uchwycenie profilu analizy fali puls (PWA), kluczowej zmiennej, blisko odzwierciedlającej elastyczność naczyń krwionośnych. Dla większości osób z nadciśnieniem najistotniejsze zmiany w elastyczności naczyń krwionośnych występują w aorcie gdzie brak elastyczności skutkuje wyższym ciśnieniem głównym aorty / obciążeniem następczym serca, a po jakimś czasie zmniejszonym przepływem wieńcowym.

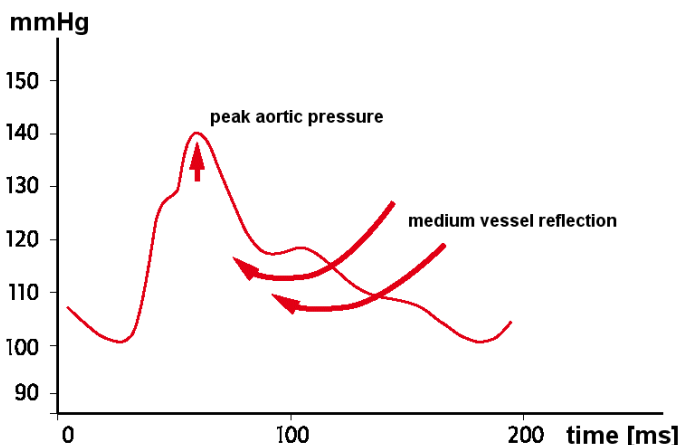


Rezultat końcowy to zwiększenie ryzyka urazu serca / naczyń krwionośnych, chroniczna chorobliwość, zwiększenie śmiertelności ¹⁾.

Dzięki wychwyceniu i analizie profilu PWA aorty pacjenta lekarz może mieć teraz bezpośredni wgląd w dane dotyczące stopnia niewydolności układu krążenia związanej z nadciśnieniem.

Zwiększone obciążenie następuje skutkuje długoterminowym uszkodzeniem naczyń wieńcowych.

Mobil-O-Graph NG zapewnia zarówno klasyczne dane całodobowego monitorowania ciśnienia tętniczego jak również bardzo precyzyjny profil PWA aorty. To połączenie jest znacznym udoskonaleniem w skutecznym diagnozowaniu oraz oszacowaniu skuteczności zastosowanej terapii.



Szybsze ściany aorty powodują silniejsze odbicie fali puls skurczowego tworząc wyższy szczyt ciśnienia aorty.

Mobil-O-Graph NG przesyła dane krzywej ciśnienia bezprzewodowo do programu analizującego HMS C-S, który daje precyzyjne oszacowanie zarówno nadciśnienia tętniczego jak i ogólnego stanu układu krwionośnego pacjenta.

1) Williams et al. „Differential impact of blood pressure-lowering drugs on central aortic pressure and clinical outcomes: principal results of the Conduit Artery Function Evaluation (CAFE) study”. Circulation. 2006 Mar 7; 113 (9):1213-25



Mobil-O-Graph NG[®] ABPM

Analiza fali puls jest rekomendowana przez Europejskie Towarzystwo Nadciśnienia Tętniczego (**EHS**) dla następujących przypadków:

- wyizolowane nadciśnienie skurczowe (isolated systolic hypertension)
- niewydolność układu krążenia (aortic insufficiency)
- nadczynność tarczycy (hyperthyroidism)
- terapia przeciw nadciśnieniu w powiązaniu z elastycznością arterii



Typowy obraz profilu Pulse Wave Analysis w programie HMS C-S

W odróżnieniu od innych systemów ABPM, Mobil-O-Graph NG oferuje teraz:

Rejestrację puls na ramieniu dająca profil analizy fali puls ramienia, z której możemy uzyskać:

- matematyczne wyprowadzenie profilu analizy fali puls aorty
- graficzne i tabelaryczne przedstawienie ciśnienia krwi oraz profili fali puls

Pozycje raportu:

Pomiary ciśnienia krwi:

- uporządkowane dane sumaryczne pomiarów ciśnienia krwi
- średnie, mediany i odchylenia standardowe
- zmienność dobowa

Analiza Fali Pulsu:

- czytelne przedstawienie graficzne danych
- długoterminowa analiza w celu oszacowania skuteczności zastosowanej terapii



I.E.M. GmbH | Cockerillstr. 69 | 52222 Stolberg, Germany
Tel.: +49 2402-9500-0 | Fax: +49 2402-9500-11 | E-Mail: service@iem.de
Internet: www.iem.de oraz www.ehealth-iem.de

Dystrybutor na Polskę: Margot Medical Sp. z o. o. | Wąwózowa 18/154-155 | 02-796 Warszawa | Polska
Tel.: +48 22 446-78-80 | Fax: +48 22 211-19-36 | E-mail: biuro@margotmedical.pl | Internet: www.margotmedical.pl