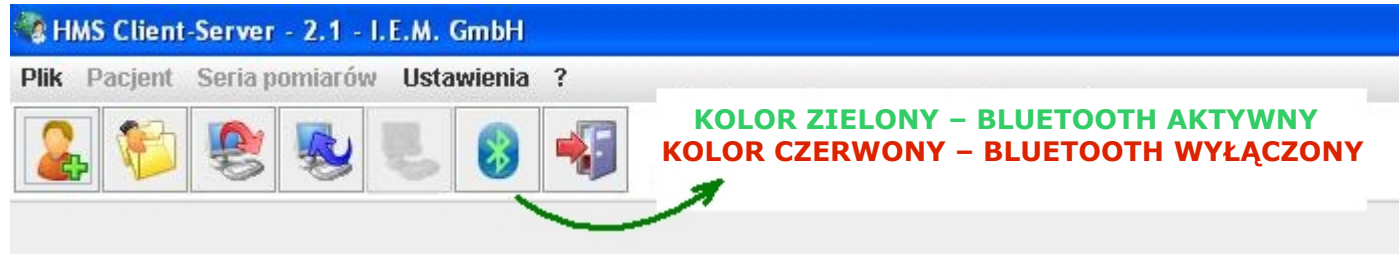


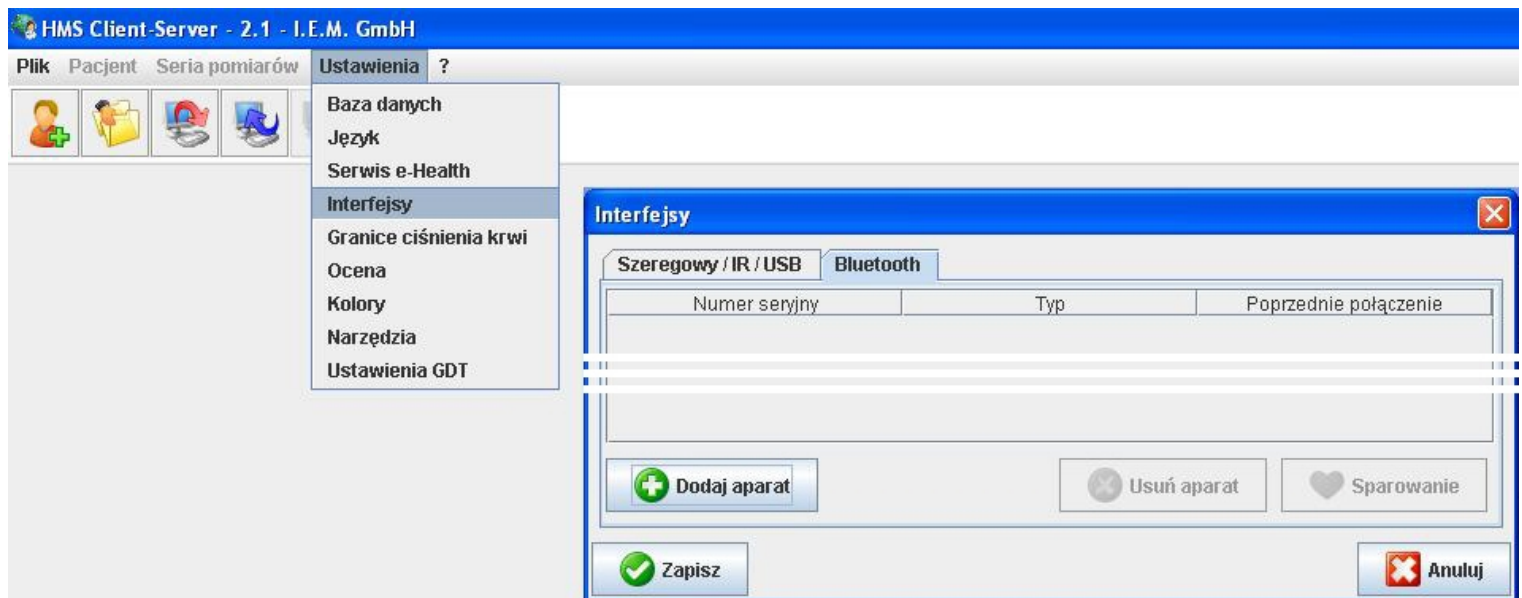
Przed wykonaniem pierwszej analizy fali tętna należy skonfigurować urządzenie. Czynność tą należy wykonać jednokrotnie dla każdego nowego rejestratora typu Mobil-O-Graph NG podłączanego do systemu HMS C-S 2.x.

### 1. Uruchom program HMS C-S (czerwony kolor przycisku Bluetooth może oznaczać, że:

- w porcie USB nie ma urządzenia Bluetooth
- urządzenie jest uszkodzone lub wyłączone
- sterownik Bluetooth nie został zainstalowany)



### 2. Kliknij kolejno: Ustawienia, Interfejsy, przejdź na zakładkę Bluetooth, Dodaj aparat.



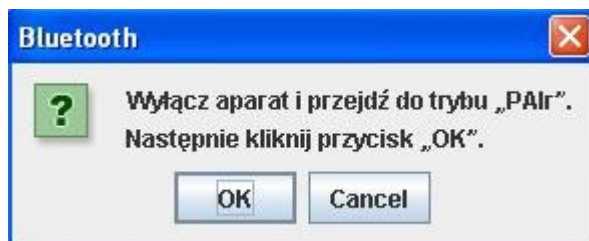
3. Włącz rejestrator Mobil-O-Graph NG ( przycisk  na obudowie ) – kabel USB pozostaw odłączony, w przeciwnym wypadku nie będzie można skorzystać z komunikacji Bluetooth. Poczekaj aż na wyświetlaczu pojawi się godzina.

4. Naciśnij równocześnie przyciski Start/Stop  oraz Dzień/Noc  ( na wyświetlaczu powinno pojawić się „bT” )

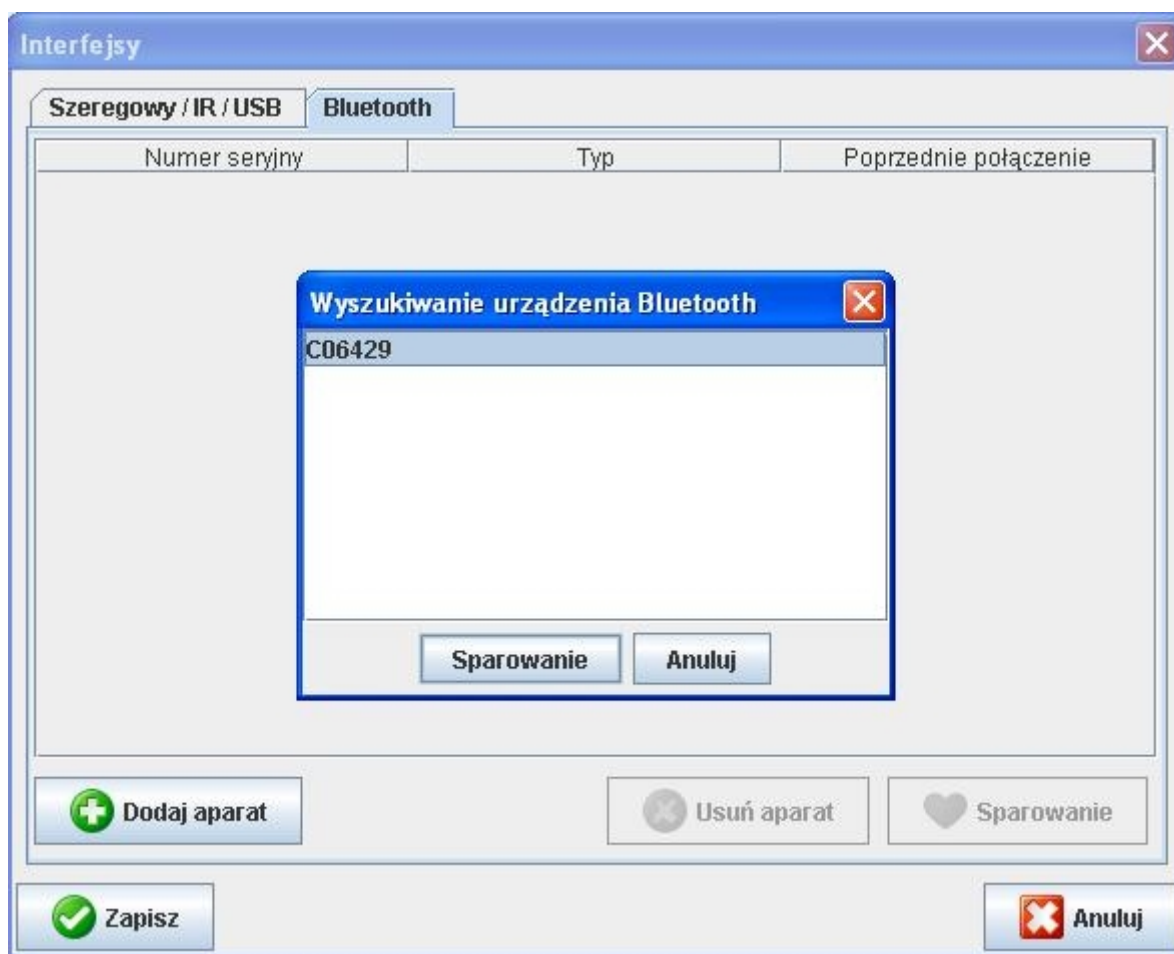
5. Naciśnij dwa razy przycisk Start/Stop, aż na wyświetlaczu pojawi się „PAIr”

6. Naciśnij przycisk Zdarzenie  i poczekaj na krótki sygnał dźwiękowy.

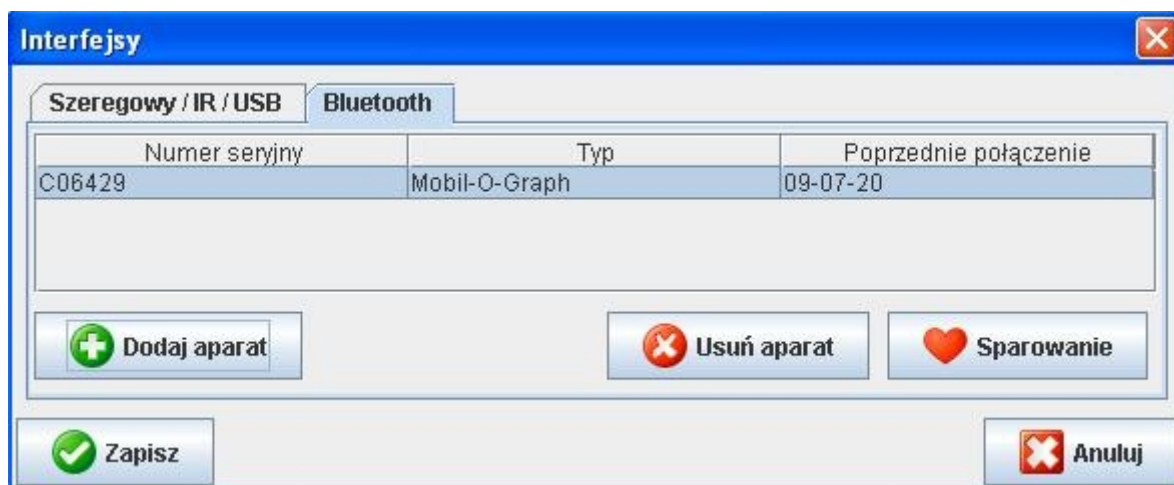
7. Teraz kliknij OK



8. Poczekaj aż w okienku Wyszukiwanie pojawi się numer seryjny (nowego) rejestratora, kliknij raz aby podświetlić ten numer na niebiesko i kliknij przycisk „Sparowanie”



9. O poprawnym skonfigurowaniu świadczy pojawienie się numeru seryjnego (nowego) rejestratora na liście dostępnych aparatów na zakładce Bluetooth



10. Kliknij przycisk „Zapisz” i wyjdź z programu.